



Módulo de Exploração da Informação SIADAP 123

A Aplicação contém um módulo de **Exploração de Informação da Aplicação SIADAP123** que está disponível na componente Relatórios em Excel Services. Esta componente de Gestão tem por objectivo introduzir melhorias de utilização na aplicação, **melhorar os níveis de controlo e acompanhamento do processo de Avaliação de Desempenho**, agilizar a produção de Relatórios com consequente aumento na capacidade de análise da Informação por parte dos Gestores de Topo.

Durante o ciclo anual de Gestão vai sendo gerada informação pertinente de ser analisada quer ao nível dos desempenhos dos **serviços** quer ao nível dos desempenhos das **pessoas**.

Existe um conjunto de relatórios de estrutura fixa, mas altamente parametrizáveis, que também são disponibilizados e que permitem de uma forma rápida, intuitiva e imediata aceder a um conjunto de informação muitas vezes requerida pelos serviços.

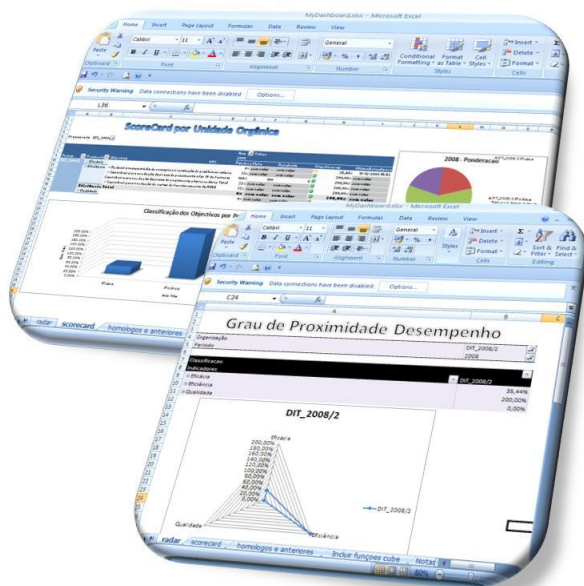
Relatórios Standard

Juntamente com o **Scorecard**, estes relatórios mostraram ser os que dentro de uma organização possuem uma taxa de utilização mais elevada. Para utilizadores com perfis específicos, existe sempre a possibilidade destes explorarem livremente a informação, recorrendo inclusive a componentes gráficas. Estando a possibilidade de exportação para Excel sempre disponível.

The image shows two overlapping Excel spreadsheets. The top one is titled 'Monitorização de Indicadores' and contains a table with columns for 'Indicador', 'Valor', 'Alvo', 'Desvio', and 'Tendência'. The bottom one is titled 'Avaliação de Desempenho' and contains a table with columns for 'Serviço', 'Indicador', 'Valor', 'Alvo', 'Desvio', and 'Tendência'.

Relatórios Excel

A aplicação detém também um repositório de Informação de Gestão da desmaterialização do **Processo de Avaliação de Desempenho** das pessoas. A qualquer momento a chefia poderá aceder à componente de Relatórios do SIADAP23 e poderá constatar o estado das suas avaliações. A **Presidência da Câmara** terá uma visão global das avaliações no Município. Todos os relatórios possuem diversos critérios, onde é possível retirar do sistema a informação que é do seu interesse e assim analisar melhor em que situação se encontra a Autarquia.



Para além da **geração automática de relatórios** de acordo com a lei, estando os relatórios sobre uma plataforma tecnológica de ponta, o cliente poderá facilmente elaborar novos relatórios, recorrendo inclusive a mecanismos de Drag-and-Drop, sem necessitar de apoio externo nesta mesma elaboração, de forma a produzir Relatórios com a Informação de Gestão que achar mais relevante.

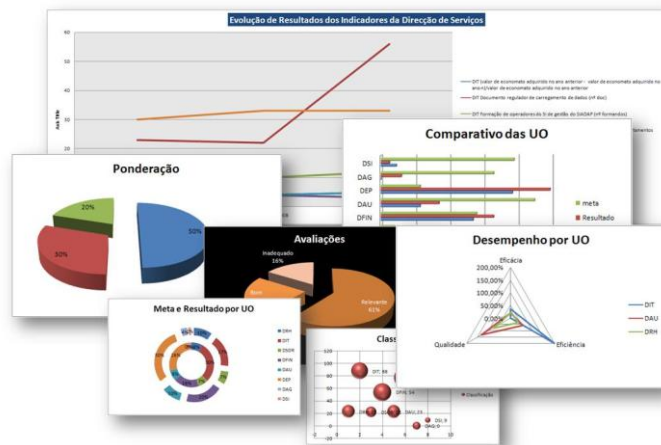




Módulo de Exploração da Informação SIADAP 123

Os **Relatórios** padrão cumprem a legislação e são essenciais para a componente processual da aplicação. Adicionalmente existe um **repositório** de Informação com acesso mais expedito à

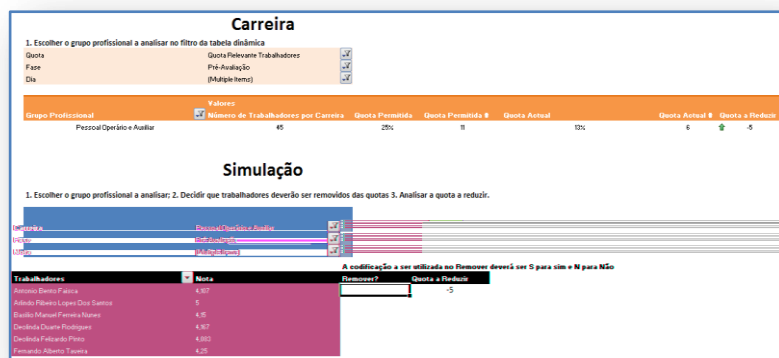
Informação de Gestão que via Excel permite a realização de **Relatórios de Informação de Gestão do SIADAP 123**.



Durante o processo de avaliação, toda a informação é guardada num repositório da aplicação de forma estruturada. Este repositório é proprietário da aplicação e permite a execução de análises sobre a informação das Avaliações dos três subsistemas (SIADAP1, SIADAP2 e SIADAP3).

Está disponível o **relatório de suporte à tomada de decisão sobre as quotas**. Em sede de CCA é possível simular a ocupação das quotas, escolher os funcionários que serão harmonizados (que tiveram nota relevante mas que ficarão com nota de adequado) ao nível global na pré-avaliação.

Em Excel Services, a aplicação permite também por carreira, saber qual é quota permitida em percentagem e em número de trabalhadores, qual a quota ocupada actualmente e auxiliar o CCA na redução do número de funcionários. A opção pode ser feita por carreira com o ranking das notas disponíveis ou por Unidade Orgânica caso se pretenda harmonizar de forma transversal.



Via Excel os utilizadores poderão desenvolver os seus relatórios, para além daqueles que a aplicação disponibiliza no navegador, e compor os **gráficos** que considerem ser os melhores na compreensão da informação dentro da sua organização.

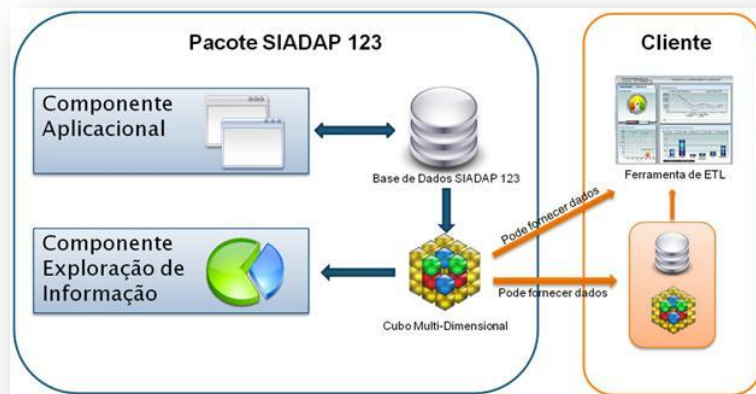
Quer através de **relatórios pré-definidos**, quer através da **exploração multi-dimensional**, o utilizador, de acordo com o seu perfil, pode explorar toda a informação relativa ao **SIADAP 123**.

Com esta sofisticação o cliente poderá realizar uma análise crítica ao sistema, permitindo-lhe avaliar a consistência interna dos indicadores de medida relativamente aos objectivos fixados.

A exploração da informação pode ser realizada de diversas formas: Reporting Services, Scorecard, Excel Services, todas disponíveis out-of-the-box no Pacote SIADAP 123.



No entanto, caso seja do interesse do cliente a exploração dos dados pode ser realizada através de ferramentas que a própria Autarquia disponha internamente. Ou seja, encontrando-se a informação num formato multi-dimensional standard, esta pode ser integrada de forma a permitir a sua exploração através de ferramentas que não estão disponíveis no produto assim como integrar no Excel a informação de outras fontes de dados ou sistemas.



Assim é possível cruzar a **informação de gestão do SIADAP 123 com outros sistemas** como sejam o Sistema de Gestão de Recursos Humanos ou o DataWarehouse caso exista, bastará que os outros sistemas permitam a configuração de acessos e num só relatório será possível construir indicadores de diversas fontes.



Os utilizadores mais expeditos poderão inclusive criar modelos de simulação em Excel com base na Informação de Gestão disponível.

Podem ser desenvolvidos relatórios com informação real do SIADAP123 em real-time e que podem ser partilhados ou publicados para que toda a Organização os possa aceder.

Esta solução de suporte à decisão tem diversos benefícios dos quais se destacam:

- Permitir à Administração Autárquica definir e adoptar modelos de Divulgação de Avaliação de Desempenho de forma autónoma.
- Suprir insuficiências informacionais de Gestão.
- Trabalhar a Informação relevante da Avaliação de Desempenho de modo a poder suportar a tomada de decisão.
- Avaliar melhor o estado do Município e definir atempadamente prioridades de actuação face aos objectivos a que se propõe.
- Assegurar e monitorizar a evolução face aos objectivos.
- Capacidade de criar modelos preditivos em Microsoft Excel face aos resultados obtidos.
- Aumento da capacidade analítica dos dirigentes.
- Planeamento e monitorização do desempenho.