



SIADAP123

## Módulo de Exploração da Aplicação

Documento *Overview*



ShareValue

Autor: Ana Branco;  
Nelson Santos

Aprovado por: Luis Gaspar da Rosa

Data: 2009.02.16  
Versão: 1.0



## I - Índice

|   |   |
|---|---|
| 1. Enquadramento .....                      | 3 |
| 1.1. O processo SIADAP123 .....             | 3 |
| 1.2. A Informação de Gestão SIADAP123 ..... | 5 |
| 1.3. Benefícios.....                        | 6 |

# 1. Enquadramento

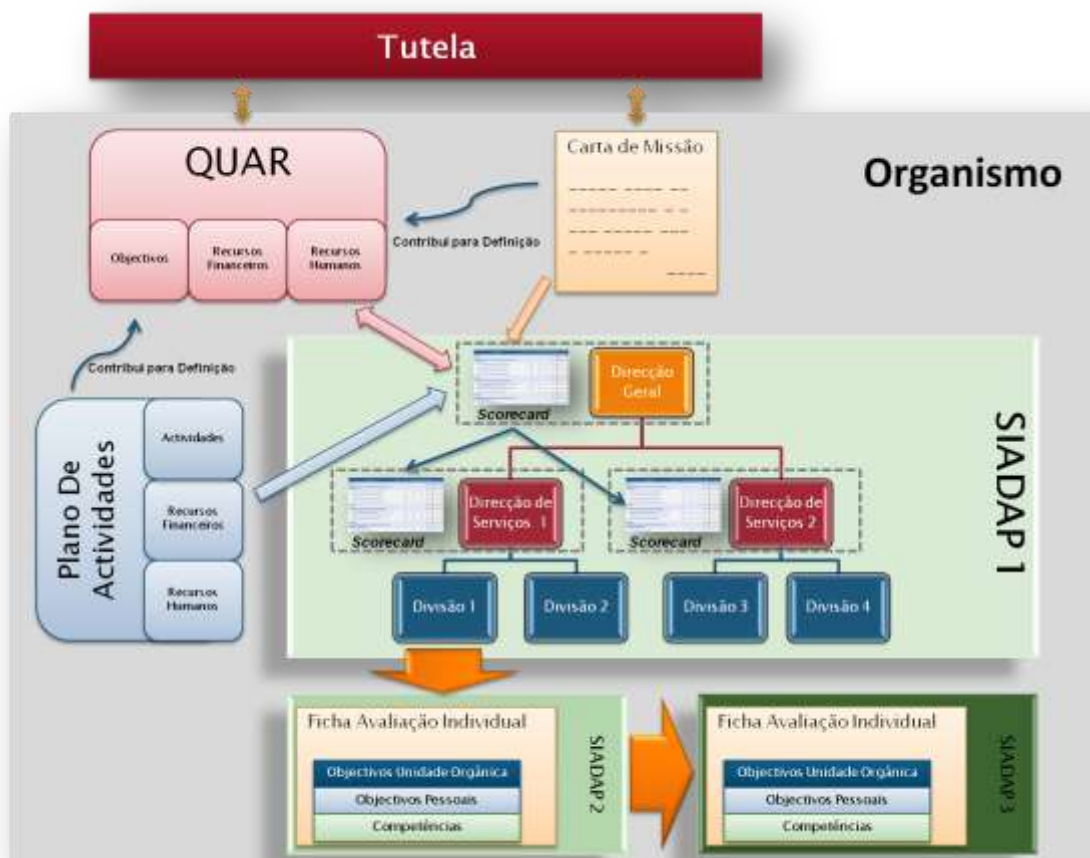
Pretende-se com este documento divulgar junto das Organizações o Módulo de Exploração de Informação da Aplicação SIADAP123 que está disponível na componente Relatórios em Excel Services. Esta componente de Gestão têm por objectivo introduzir melhorias de usabilidade na aplicação, melhorar os níveis de controlo e acompanhamento do processo de Avaliação de Desempenho, agilizar a produção de Relatórios com consequente aumento na capacidade de análise da Informação por parte dos Gestores de Topo.

## 1.1. O processo SIADAP123

A aplicação suporta a desmaterialização o processo do Sistema Integrado de Gestão e Avaliação de Desempenho da Administração Pública.

A nova legislação introduz o conceito de ciclo anual de Gestão, garantindo a monitorização dos resultados ao longo do tempo versus os objectivos traçados, permitindo agir em função da medida dos desvios.

Todo o ciclo de Avaliações de Serviços, Dirigentes e Trabalhadores está integrado e é suportado electronicamente de forma optimizada e adequado ao suporte *reporting de informação de gestão*.





Durante o ciclo anual de Gestão vai sendo gerada informação de gestão pertinente de ser analisada quer ao nível dos desempenhos dos serviços quer ao nível dos desempenhos das pessoas.

Suportado na tecnologia Microsoft, a aplicação cumpre do ponto de vista funcional e tecnológico as melhores práticas do mercado.

Na fase de Monitorização dos resultados é efectuado o carregamento periódico dos dados que alimentam os *Scorecards*. É nesta fase que se consegue uma análise intermédia dos resultados, podendo realizar-se correcções de forma orientar os resultados para uma melhoria do desempenho do Organismo.

Graficamente, os relatórios permitem compreender num determinado momento, qual o estado exacto da performance de cada Unidade e consequentemente de toda a Organização através do *Scorecard*. Este tipo de apresentação representa um conjunto de atributos pelos quais pode ser parametrizado, sendo automaticamente adaptado à configuração escolhida. De entre os vários parâmetros destacamos alguns, tais como: a Versão, o Ano, o Trimestre, o Mês, a Unidade Orgânica entre outros.



Existe um conjunto de relatórios de estrutura fixa, mas altamente parametrizável, que também são disponibilizados e que permitem de uma forma rápida, intuitiva e imediata aceder a um conjunto de informação muitas vezes requerida pelos serviços.

Juntamente com o *Scorecard*, estes relatórios mostraram ser os que dentro de uma organização possuem uma taxa de utilização mais elevada. Para utilizadores com perfis específicos, existe sempre a possibilidade destes explorarem livremente a informação, recorrendo inclusive a componentes gráficas. Estando a possibilidade de exportação para Excel sempre disponível.



A aplicação detém também um repositório de Informação de Gestão da desmaterialização do Processo de Avaliação de Desempenho das pessoas. A qualquer momento a chefia poderá aceder à componente de Relatórios do SIADAP23 e poderá constatar o estado das suas avaliações. O dirigente máximo do organismo terá uma visão global das avaliações no organismo a que preside. Todos os

relatórios possuem diversos critérios, onde é possível retirar do sistema a informação que é do seu interesse e assim analisar melhor em que situação se encontra o Organismo. Encontra-se sempre disponível para impressão todas as fichas que saíram em portaria (Portaria n.º 1633/2007 de 31 de Dezembro), sendo automaticamente actualizadas sempre que novos dados são inseridos nas avaliações.

## 1.2. A Informação de Gestão SIADAP123

Para além da geração automática de relatórios de acordo com a lei, estando os relatórios sobre uma plataforma tecnológica de ponta, o cliente poderá facilmente elaborar novos relatórios, recorrendo inclusive a mecanismos de *Drag-and-Drop*, sem necessitar de apoio externo nesta mesma elaboração de forma a produzir Relatórios com a Informação de Gestão que achar mais relevante.

Os Relatórios padrão cumprem a legislação e são essenciais para a componente processual da aplicação, adicionalmente existe um repositório de Informação com acesso mais expedito à Informação de Gestão que via Excel permite a realização de Relatórios de Informação de Gestão do SIADAP 123.

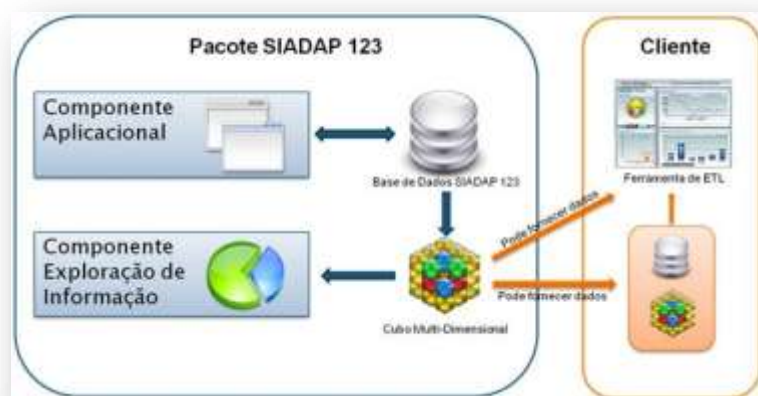
Assim, para utilizadores com perfis específicos, existe sempre a possibilidade destes explorarem livremente a informação, recorrendo inclusive a componentes gráficas. Estando a possibilidade de exportação para Excel sempre disponível.

Durante o processo de avaliação, toda a informação é guardada num repositório da aplicação de forma estruturada. Este repositório é proprietário da aplicação e permite a execução de análises sobre a informação das Avaliações dos três sub-sistemas (SIADAP1, SIADP2 e SIADAP3).



Via Excel os utilizadores poderão desenvolver os seus relatórios e compor os gráficos que considerem melhores na compreensão da informação dentro da sua organização e para além daqueles que a aplicação disponibiliza no navegador.

Quer através de relatórios pré-definidos, quer através da exploração multi-dimensional, o utilizador de acordo com o seu perfil, pode explorar toda a informação relativa ao SIADAP 123.



Com esta sofisticação o cliente poderá realizar uma análise crítica ao sistema, permitindo-lhe avaliar a consistência interna dos indicadores de medida relativamente aos objectivos fixados

A exploração da informação pode ser realizada de diversas formas: Reporting Services, *Scorecard*, Excel Services, todas disponíveis *out-of-the-box* no Pacote SIADAP 123.



No entanto, caso seja do interesse do cliente a exploração dos dados pode ser realizada através de ferramentas que a própria ShareValue disponha internamente. Ou seja, encontrando-se a informação num formato multi-dimensional *standard*, esta pode ser integrada de forma a permitir a sua exploração através de ferramentas que não estão disponíveis no produto assim como integrar no Excel a informação de outras fontes de dados ou sistemas.

Assim é possível cruzar a informação de gestão do SIADAP 123 com outros sistemas como sejam o Sistema de Gestão de Recursos Humanos ou o DataWarehouse caso exista, bastará que os outros sistemas permitam a configuração de acessos e num só relatório será possível construir indicadores de diversas fontes.

Os utilizadores mais expeditos poderão inclusive criar modelos de simulação em Excel com base na Informação de Gestão disponível.

Podem ser desenvolvidos relatórios com informação real do SIADAP123 em *real-time* e que podem ser partilhados ou publicados para que toda a Organização os possa aceder.



### 1.3. Benefícios

- Permitir à Administração Pública definir e adoptar modelos de Divulgação de Avaliação de Desempenho de forma autónoma.
- Suprir insuficiências informacionais de Gestão.
- Trabalhar a Informação relevante da Avaliação de Desempenho de modo a poder suportar a tomada de decisão.
- Avaliar melhor o estado da Organização e definir atempadamente prioridades de actuação face aos objectivos a que se propõe.
- Assegurar e monitorizar a evolução face aos objectivos.
- Capacidade de criar modelos preditivos em Microsoft Excel face aos resultados obtidos.
- Aumento da capacidade analítica dos dirigentes.
- Planeamento e monitorização do desempenho.